

Latitude 14 5000 Series E5470

Quick Start Guide

Οδηγός γρήγορης έναρξης

Guia de iniciação rápida

Краткое руководство по началу работы

מדריך התחלה מהירה



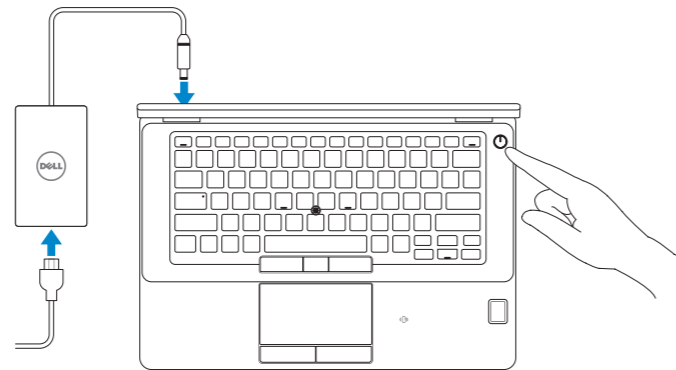
1 Connect the power adapter and press the power button

Συνδέστε τον προσαρμογέα ισχύος και πιέστε το κουμπί λειτουργίας

Ligar o transformador e premir o botão Ligar

Подключите адаптер источника питания и нажмите на кнопку питания

חבר את מתאם החשמל ולחץ על לחצן ההפעלה



2 Finish operating system setup

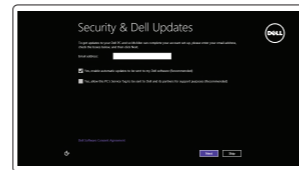
Τελειώστε τη ρύθμιση του λειτουργικού συστήματος

Terminar a configuração do sistema operativo

Завершите настройку операционной системы

הסתיים את התקנת מערכת ההפעלה

Windows 8.1



Enable security and updates

Ενεργοποιήστε τις ρυθμίσεις για την ασφάλεια και τις ενημερώσεις

Ativar as funcionalidades de segurança e atualizações

Включите службы обеспечения безопасности и автоматического обновления и нажмите на кнопку

אפשר אבטחה ועדכונים



Connect to your network

Σύνδεση στο δίκτυό σας

Estabelecer ligação à rede

Подключитесь к сети

התחבר לרשת

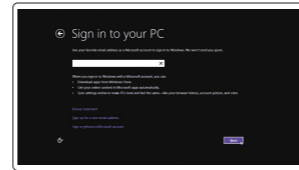
NOTE: If you are connecting to a secured wireless network, enter the password for the wireless network access when prompted.

ΣΗΜΕΙΩΣΗ: Αν πρόκειται να συνδεθείτε σε ασφαλές ασύρματο δίκτυο, πληκτρολογήστε τον κωδικό πρόσβασης στο ασύρματο δίκτυο όταν παρουσιαστεί η σχετική προτροπή.

NOTA: Se estiver a estabelecer ligação a uma rede sem fios protegida, quando for solicitado, introduza a palavra passe de acesso à rede sem fios.

ПРИМЕЧАНИЕ: В случае подключения к защищенной беспроводной сети при появлении подсказки введите пароль для доступа к беспроводной сети.

הערה: אם אתם מתחברים לרשת אלחוטית מאובטחת, הזן את סיסמת הגישה אל הרשת האלחוטית כאשר תבקש לעשות זאת.

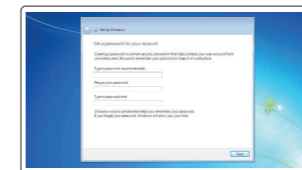


Sign in to your Microsoft account or create a local account

Συνδεθείτε στον λογαριασμό σας στη Microsoft ή δημιουργήστε τοπικό λογαριασμό
Iniciar sessão numa conta Microsoft ou criar uma conta local

Войдите в учетную запись Microsoft или создайте локальную учетную запись
שלך או צור חשבון מקומי Microsoft היכנס לחשבון

Windows 7



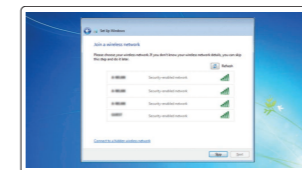
Set a password for Windows

Καθορισμός κωδικού πρόσβασης για τα Windows

Configurar a palavra passe para o Windows

Установите пароль для Windows

הגדר סיסמה עבור Windows



Connect to your network

Σύνδεση στο δίκτυό σας

Estabelecer ligação à rede

Подключитесь к сети

התחבר לרשת

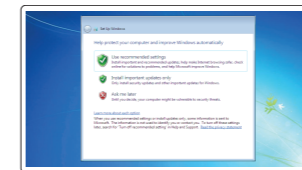
NOTE: If you are connecting to a secured wireless network, enter the password for the wireless network access when prompted.

ΣΗΜΕΙΩΣΗ: Αν πρόκειται να συνδεθείτε σε ασφαλές ασύρματο δίκτυο, πληκτρολογήστε τον κωδικό πρόσβασης στο ασύρματο δίκτυο όταν παρουσιαστεί η σχετική προτροπή.

NOTA: Se estiver a estabelecer ligação a uma rede sem fios protegida, quando for solicitado, introduza a palavra passe de acesso à rede sem fios.

ПРИМЕЧАНИЕ: В случае подключения к защищенной беспроводной сети при появлении подсказки введите пароль для доступа к беспроводной сети.

הערה: אם אתם מתחברים לרשת אלחוטית מאובטחת, הזן את סיסמת הגישה אל הרשת האלחוטית כאשר תבקש לעשות זאת.



Protect your computer

Προστασία του υπολογιστή σας

Proteja o computador

Защитите свой компьютер

הגן על המחשב שלך

Ubuntu

Follow the instructions on the screen to finish setup.

Ακολουθήστε τις οδηγίες που παρουσιάζονται στην οθόνη για να τελειώσετε η ρύθμιση.

Siga as instruções apresentadas no ecrã para concluir a configuração.

Для завершения установки следуйте инструкциям на экране.

פעל לפי ההוראות על המסך כדי לסיים את ההתקנה.

Locate Dell apps in Windows 8.1

Εντοπισμός εφαρμογών της Dell στα Windows 8.1

Localizar as aplicações Dell no Windows 8.1

Найдите приложения Dell в Windows 8.1

אתר את יישומי Dell ב-Windows 8.1



Register My Device

Register your computer

Δήλωση του υπολογιστή σας | Registrar o computador

Зарегистрируйте компьютер | הוסיף את המחשב שלך



Dell Backup and Recovery

Backup, recover, repair, or restore your computer

Δημιουργία αντιγράφων ασφαλείας, επισκευή ή αποκατάσταση του υπολογιστή σας

Criar cópia de segurança, recuperação, reparação ou restauração do computador

Выполняйте резервное копирование, восстановление или ремонт компьютера

גבוי, שחזור, תיקון או ארזחול של המחשב שלך



Dell Data Protection | Protected Workspace

Protect your computer and data from advanced malware attacks

Προστασία του υπολογιστή και των δεδομένων σας από επιθετικές προηγμένου κακόβουλου λογισμικού

Proteja o seu computador e os seus dados de ataques de malware avançado

Защитите компьютер и данные от современных вредоносных атак

הגן על המחשב והנתונים שלך מפני מתקפות נזקה מתקדמות



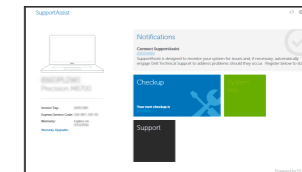
Dell SupportAssist Check and update your computer

Έλεγχος και ενημέρωση του υπολογιστή σας

Verificar e atualizar o computador

Проверяйте и обновляйте свой компьютер

בדוק ועדכן את המחשב שלך



Product support and manuals

Υποστήριξη και εγχειρίδια προϊόντων

Supporte de produits e manuais

Техническая поддержка и руководства по продуктам

תמיכה ומדריכים למוצר

Contact Dell

Επικοινωνία με την Dell | Contactar a Dell

Обратиться в компанию Dell | Dell לא פנה

Regulatory and safety

Ρυθμιστικοί φορείς και ασφάλεια

Regulamentos e segurança

Соответствие стандартам и технике безопасности

תקנות ובטיחות

Regulatory model

Μοντέλο κατά τους ρυθμιστικούς φορείς

Modelo regulamentar

Модель согласно нормативной документации

הגדרת דגם

Regulatory type

Τύπος κατά τους ρυθμιστικούς φορείς | Tipo regulamentar

Тип согласно нормативной документации | הגדרת דגם

Computer model

Μοντέλο υπολογιστή | Modelo do computador

Модель компьютера | מחשב דגם

[Dell.com/support](#)

[Dell.com/support/manuals](#)

[Dell.com/support/windows](#)

[Dell.com/support/linux](#)

[Dell.com/contactdell](#)

[Dell.com/regulatory_compliance](#)

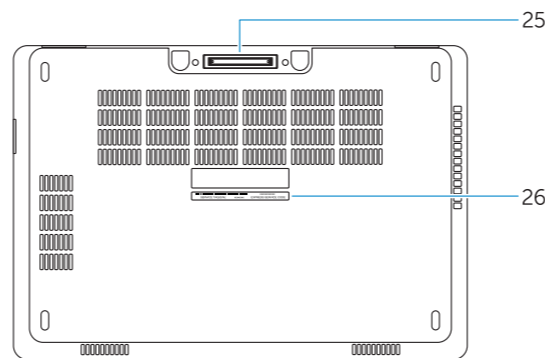
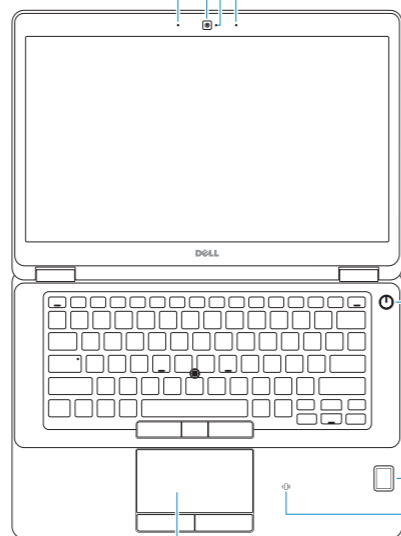
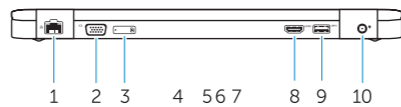
P62G

P62G001

Latitude E5470

Features

Δυνατότητες | Funcionalidades | Характеристики | תכונות



- Network connector
- VGA connector
- SIM card slot (optional)
- Microphone
- Camera (optional)
- Camera-status light (optional)
- Microphone
- HDMI connector
- USB 3.0 connector
- Power connector
- Security cable-slot
- Power button
- USB 3.0 connector with PowerShare
- SD memory-card reader
- Headphone connector
- Touch fingerprint reader (optional)
- Contactless smart-card reader (optional)
- Battery-status light
- Hard-drive activity light
- Power-status light
- Speakers
- Touchpad
- Smart-card reader (optional)
- USB 3.0 connector
- Docking connector
- Service-tag label

- Σύνδεσμος δικτύου
- Σύνδεσμος VGA
- Υποδοχή κάρτας SIM (προαιρετικά)
- Μικρόφωνο
- Κάμερα (προαιρετικά)
- Λυχνία κατάστασης κάμερας (προαιρετικά)
- Μικρόφωνο
- Σύνδεσμος HDMI
- Σύνδεσμος USB 3.0
- Σύνδεσμος τροφοδοσίας
- Υποδοχή καλωδίου ασφαλείας
- Κουμπί λειτουργίας
- Σύνδεσμος USB 3.0 με PowerShare
- Μονάδα ανάγνωσης καρτών μνήμης SD
- Σύνδεσμος ακουστικών

- Conector de rede
- Conector VGA
- Ranhura para cartões SIM (opcional)
- Microfone
- Câmara (opcional)
- Luz de estado da câmara (opcional)
- Microfone
- Entrada HDMI
- Entrada USB 3.0
- Conector de alimentação
- Ranhura do cabo de segurança
- Botão de alimentação
- Entrada USB 3.0 com PowerShare
- Leitor de cartões de memória SD
- Conector para auscultadores

- Μονάδα αφής για ανάγνωση δακτυλικών αποτυπωμάτων (προαιρετικά)
- Μονάδα ανάγνωσης ανεπαφικών έξυπνων καρτών (προαιρετικά)
- Λυχνία κατάστασης μπαταρίας
- Λυχνία δραστηριότητας σκληρού δίσκου
- Λυχνία κατάστασης τροφοδοσίας
- Ηχεία
- Επιφάνεια αφής
- Μονάδα ανάγνωσης έξυπνων καρτών (προαιρετικά)
- Σύνδεσμος USB 3.0
- Σύνδεσμος βάσης σύνδεσης
- Ετικέτα εξυπηρέτησης

- Leitor de impressões digitais tátil (opcional)
- Leitor de cartão inteligente sem contacto (contactless) (opcional)
- Luz de estado da bateria
- Luz de atividade da unidade de disco rígido
- Luz de estado de alimentação
- Altifalantes
- Painel tátil
- Leitor de cartões inteligentes (opcional)
- Entrada USB 3.0
- Conector de ancoragem
- Etiqueta de serviço

- Сетевой разъем
- Разъем VGA
- Слот для SIM-карты (заказывается дополнительно)
- Микрофон
- Камера (заказывается дополнительно)
- Индикатор состояния камеры (заказывается дополнительно)
- Микрофон
- Разъем HDMI
- Разъем USB 3.0
- Разъем питания
- Гнездо для защитного троса
- Кнопка питания
- Разъем USB 3.0 с поддержкой функции PowerShare
- Устройство чтения карт SD

- קורא טביעת אצבע (אופציונלי)
- קורא כרטיסים חכמים ללא מגע (אופציונלי)
- נורית מצב סוללה
- נורית פעילות של כונן קשיח
- נורית מצב מתח
- רמקולים
- משטח מגע
- קורא כרטיסים חכמים (אופציונלי)
- מחבר USB 3.0
- מחבר עגינה
- תווית תג שירות

- Разъем для подключения наушников
- Устройство для считывания отпечатков пальцев (заказывается дополнительно)
- Устройство чтения бесконтактных смарт-карт (заказывается дополнительно)
- Индикатор состояния батареи
- Индикатор работы жесткого диска
- Индикатор состояния питания
- Динамики
- Сенсорная панель
- Устройство чтения смарт-карт (заказывается дополнительно)
- Разъем USB 3.0
- Разъем стыковочного модуля
- Метка обслуживания

- מחבר רשת
- מחבר VGA
- חרץ כרטיס SIM (אופציונלי)
- מיקרופון
- מצלמה (אופציונלי)
- נורית מצב מצלמה (אופציונלי)
- מיקרופון
- מחבר HDMI
- מחבר USB 3.0
- מחבר מתח
- חרץ כבל אבטחה
- לחצן הפעלה
- מחבר USB 3.0 עם PowerShare
- קורא כרטיס זיכרון SD
- מחבר אוזניות



0J5RPKA02

© 2016 Dell Inc.

© 2016 Microsoft Corporation.

© 2016 Canonical Ltd.



Printed in China.

2016-07